

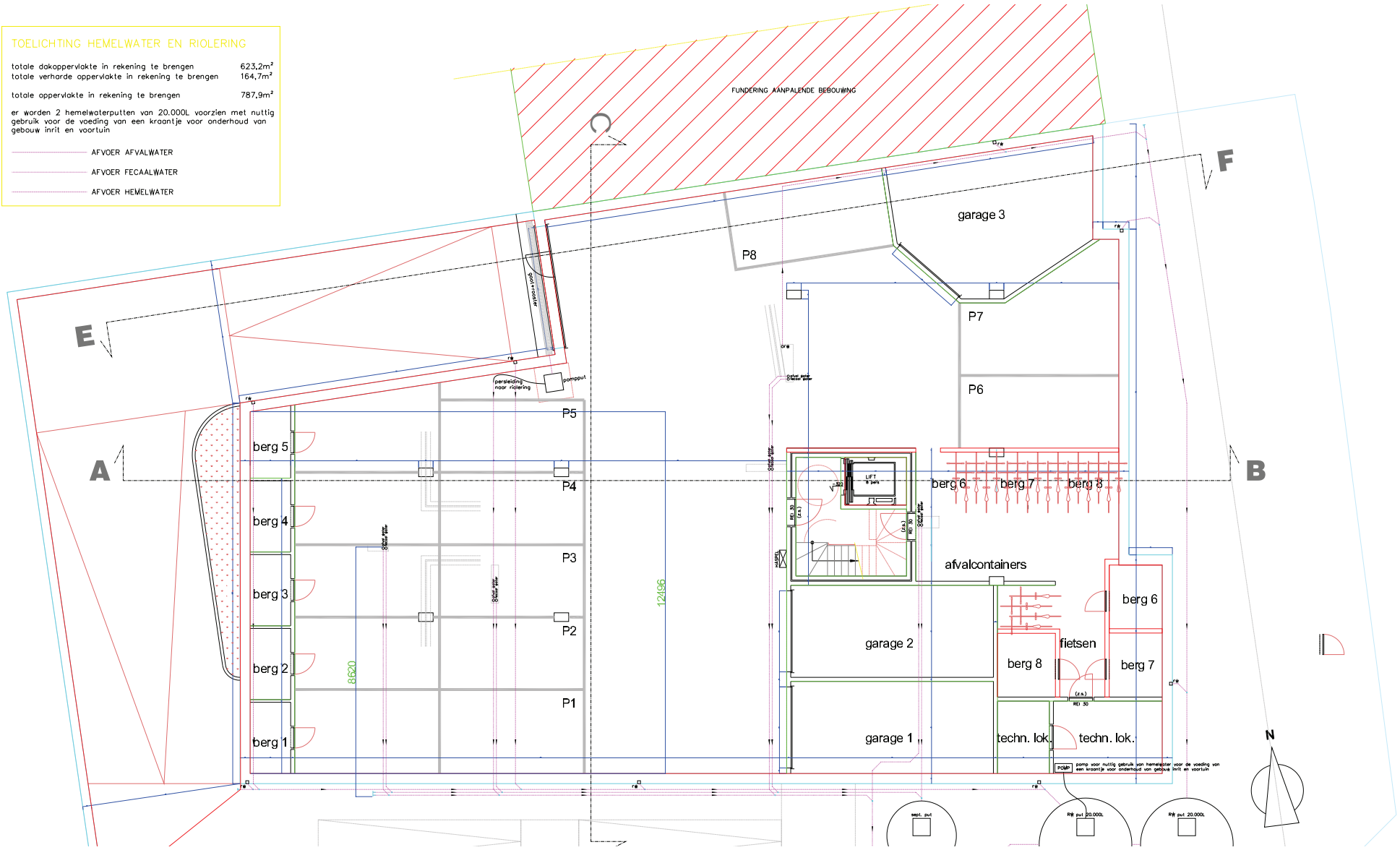
TOELICHTING HEMELWATER EN RIOLERING

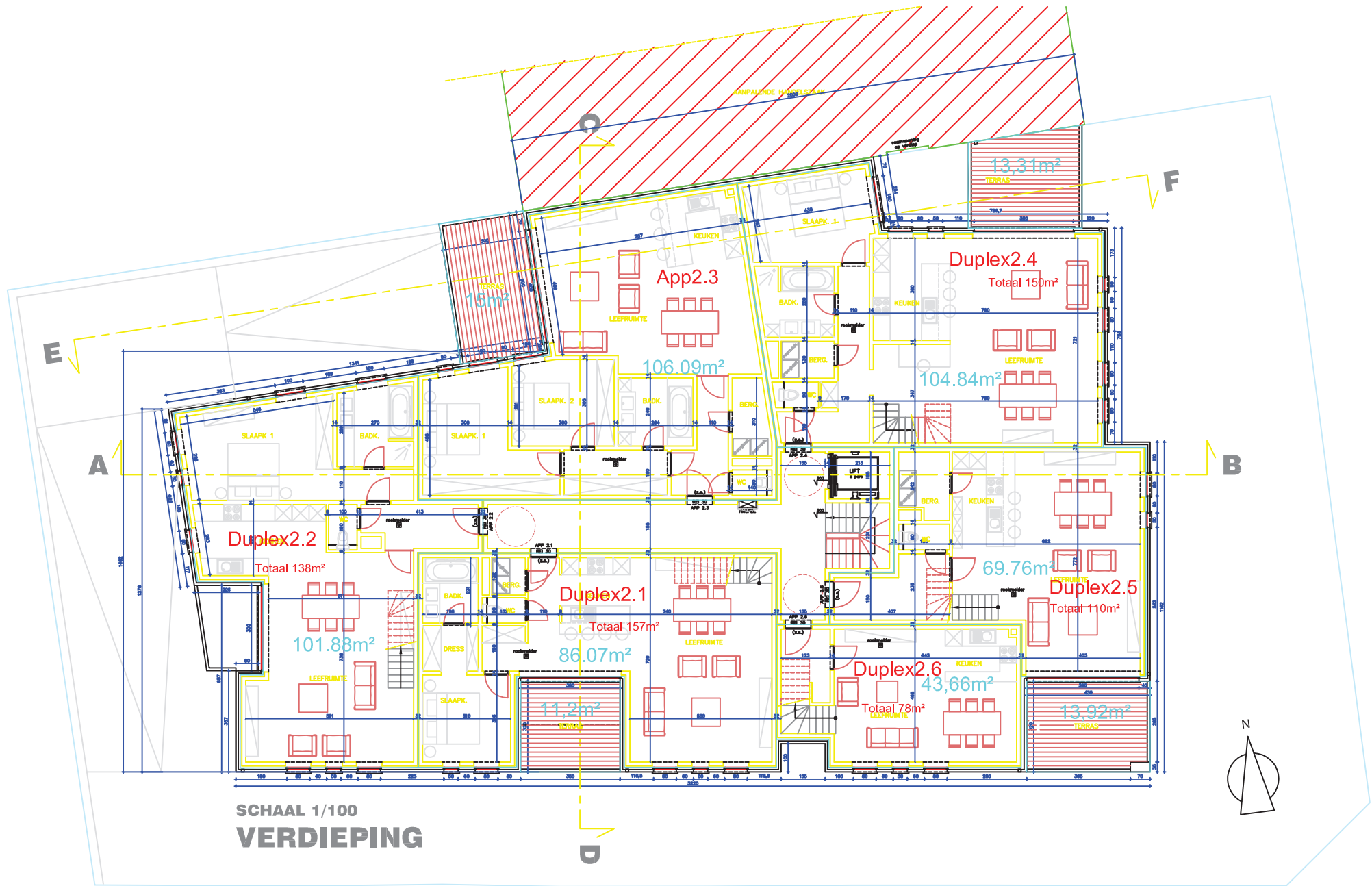
totale dakoppervlakte in rekening te brengen 623,2m²
 totale verhorde oppervlakte in rekening te brengen 164,7m²

totale oppervlakte in rekening te brengen 787,9m²

er worden 2 hemelwaterputten van 20.000L voorzien met nuttig gebruik voor de voeding van een kraantje voor onderhoud van gebouw inrit en voortuin

- AFVOER AFVALWATER
- AFVOER FECAALWATER
- AFVOER HEMELWATER





SCHAAL 1/100
VERDIEPING

Duplex2.2
 Totaal 138m²

101.88m²

11.2m²

Duplex2.1
 Totaal 157m²

86.07m²

App2.3

106.09m²

Duplex2.4
 Totaal 150m²

104.84m²

Duplex2.6
 Totaal 78m²

43.66m²

Duplex2.5
 Totaal 110m²

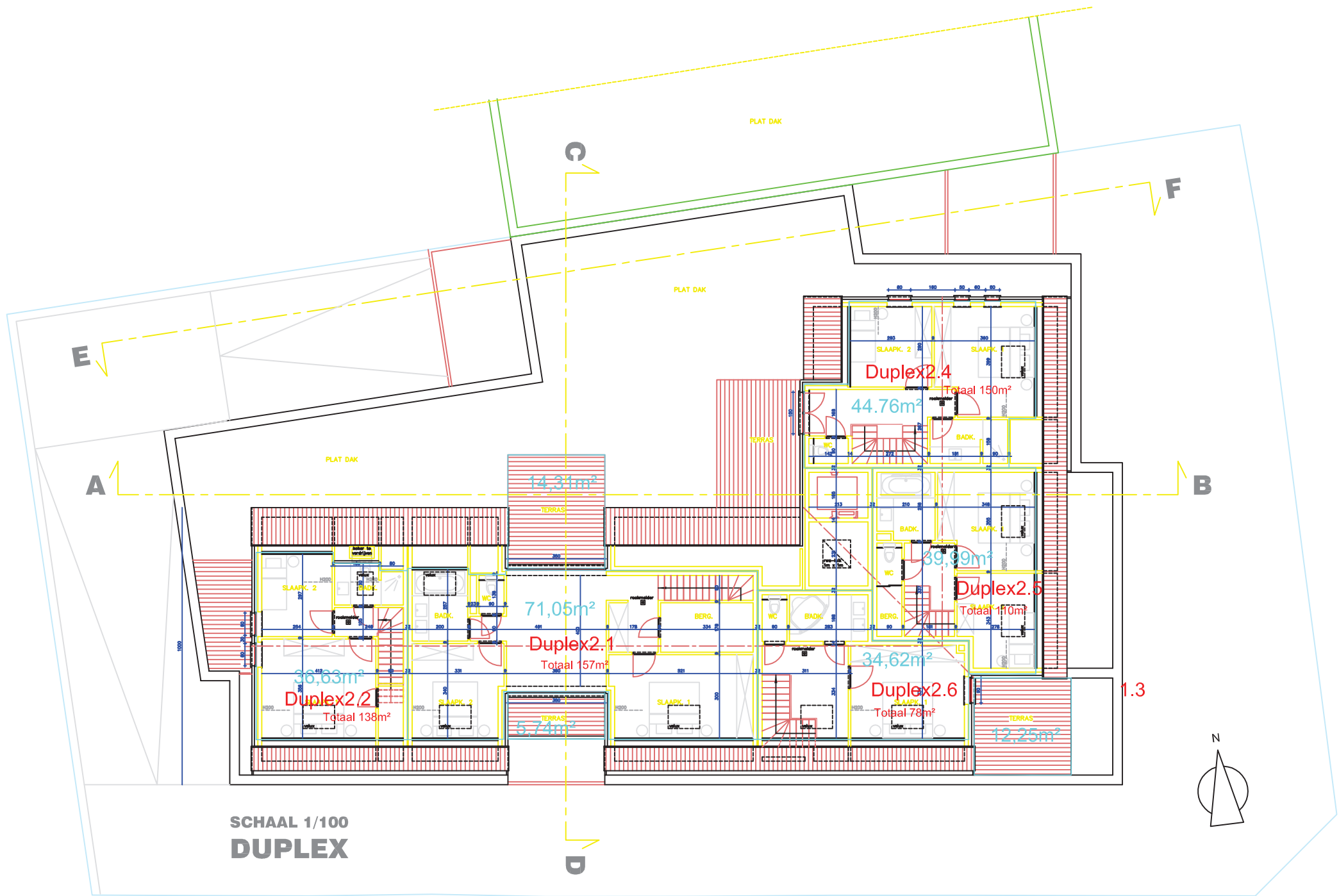
69.76m²

13.31m²

15m²

13.92m²





SCHAAAL 1/100
DUPLEX



1.3